

台北的未來在南港

國際頂級商辦「世界明珠」A棟大樓



世界明珠 – 位於南港中心樞紐位置

國家級重大建設發展區域 超越信義計劃區的東區門戶計畫



※ 以上圖文數據資料僅供參考，實際情況應依地政機關或相關主管機關登載為主。

A棟參考樓層面積

預計2025年4月取得使用執照，2025年7月完工交屋。

樓層	主建物(坪)	附屬建物 (陽台)(坪)	小計 (坪)	公設面積 (坪)	合計 (坪)	公設比 (約)	樓高 (米)
27F	299.03	20.59	319.62	182.81	502.43	36%	4.2
26F	299.03	20.59	319.62	182.81	502.43	36%	4.2
25F	299.03	20.59	319.62	182.81	502.43	36%	4.2
24F	299.03	20.59	319.62	182.81	502.43	36%	4.2
23F	299.03	20.59	319.62	182.81	502.43	36%	4.2
22F	299.03	20.59	319.62	182.81	502.43	36%	4.2
21F	299.03	20.59	319.62	182.81	502.43	36%	4.2
20F	299.03	20.59	319.62	182.81	502.43	36%	4.2
19F	299.03	20.59	319.62	182.81	502.43	36%	4.2
18F	299.03	20.59	319.62	182.81	502.43	36%	4.2
17F	299.03	20.59	319.62	182.81	502.43	36%	4.2
16F	299.03	20.59	319.62	182.81	502.43	36%	4.2

(辦公室面積未來以實際登記為準) 3

A棟參考樓層面積

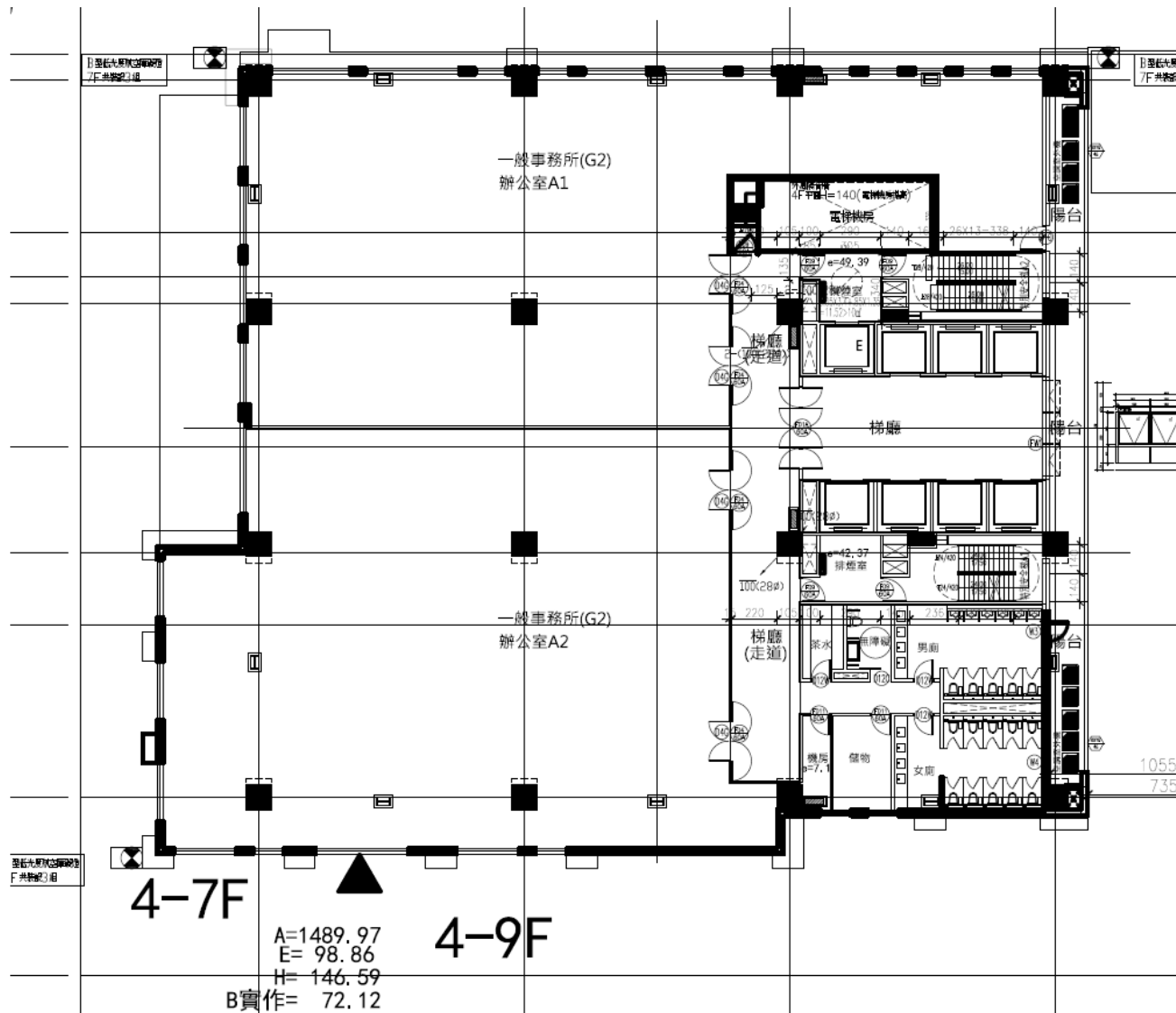
預計2025年4月取得使用執照，2025年7月完工交屋。

樓層	主建物(坪)	附屬建物 (陽台)(坪)	小計 (坪)	公設面積 (坪)	合計 (坪)	公設比 (約)	樓高 (米)
15F	299.03	20.59	319.62	182.81	502.43	36%	4.2
14F	299.03	20.59	319.62	182.71	502.43	36%	4.2
13F	261.57	19.45	281.03	159.22	440.24	36%	4.2
12F	261.57	19.45	281.03	159.22	440.24	36%	4.2
11F	261.57	19.45	281.03	159.22	440.24	36%	4.2
10F	282.54	19.45	301.99	171.79	473.77	36%	4.2
9F	299.03	54.16	353.19	202.83	556.02	36%	4.2
8F	299.03	54.16	353.19	202.83	556.02	36%	4.2
7F	332.85	21.41	354.27	203.49	557.76	36%	4.2
6F	332.85	21.41	354.27	203.49	557.76	36%	4.2
5F	332.85	21.41	354.27	203.49	557.76	36%	4.2
4F	332.85	21.41	354.27	203.49	557.76	36%	4.2
合計	7,183.16	560.10	7,743.26	4,427.00	12,171.56	-	-

(辦公室面積未來以實際登記為準)

4F~9F平面示意圖

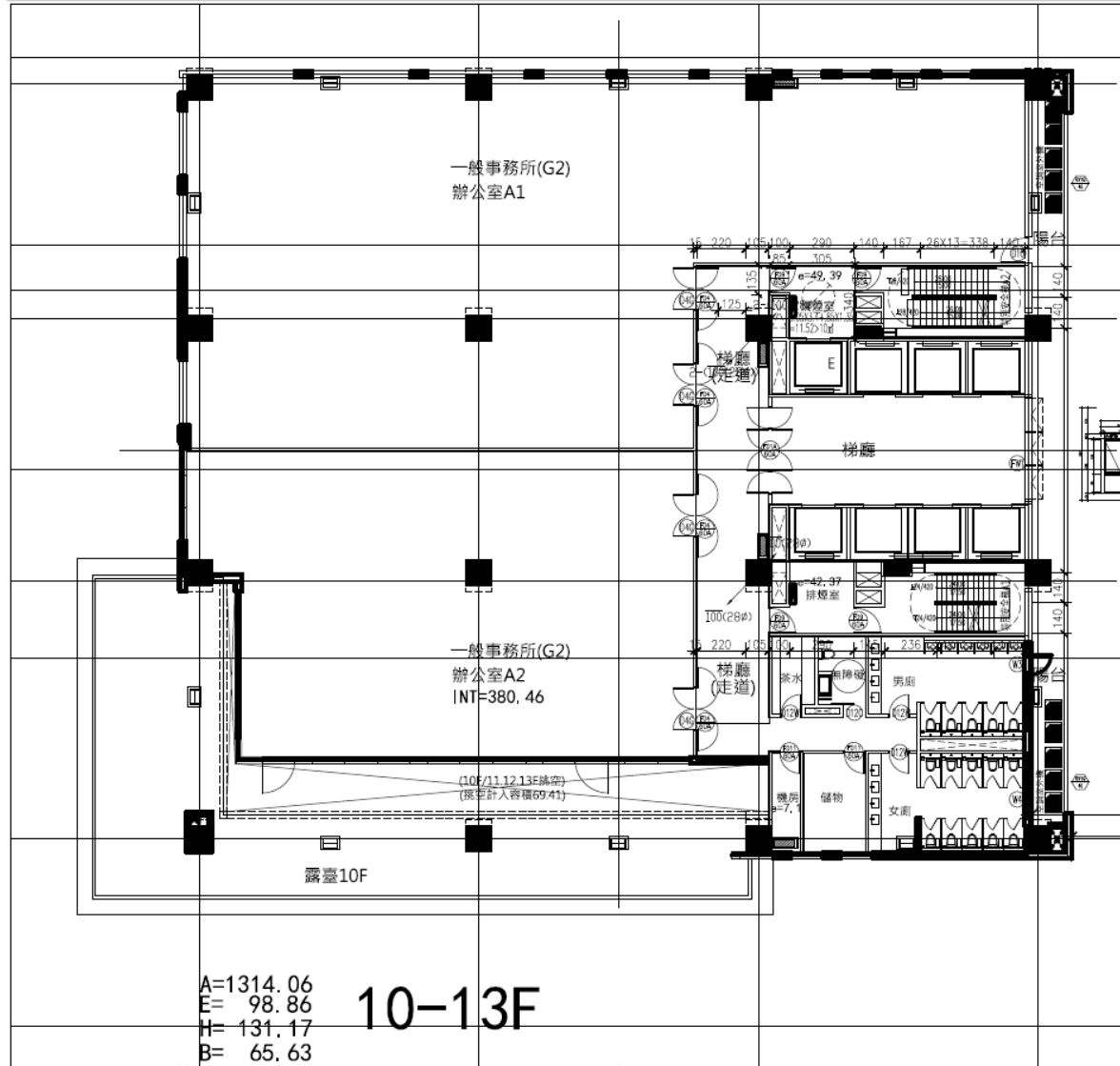
(平面圖及面積未來以實際核定為準)



※ 以上圖文數據資料僅供參考，實際情況應依地政機關或相關主管機關登載為主。

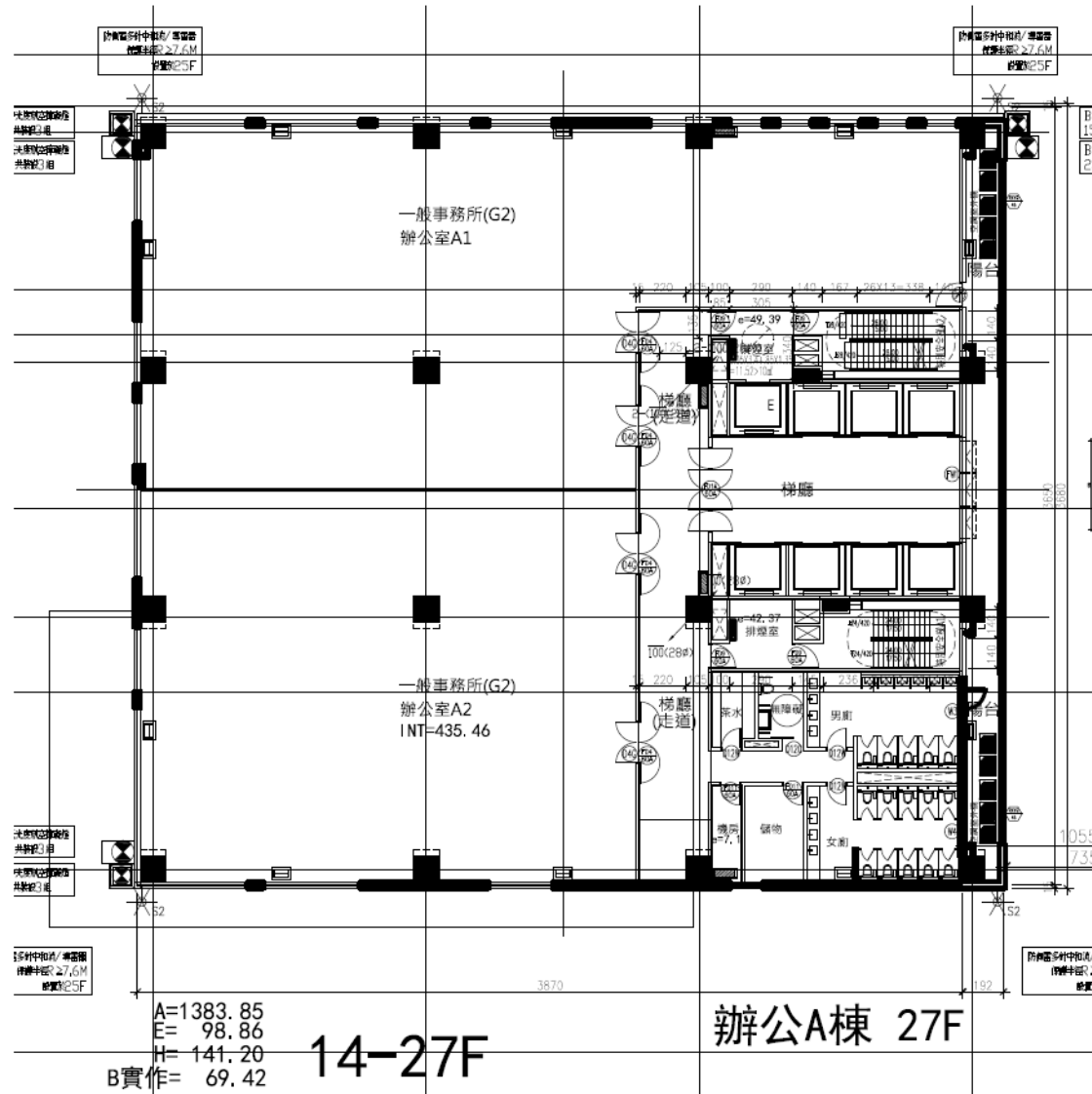
10F~13F平面示意圖

(平面圖及面積未來以實際核定為準)



14F~27F平面示意圖

(平面圖及面積未來以實際核定為準)



※ 以上圖文數據資料僅供參考，實際情況應依地政機關或相關主管機關登載為主。